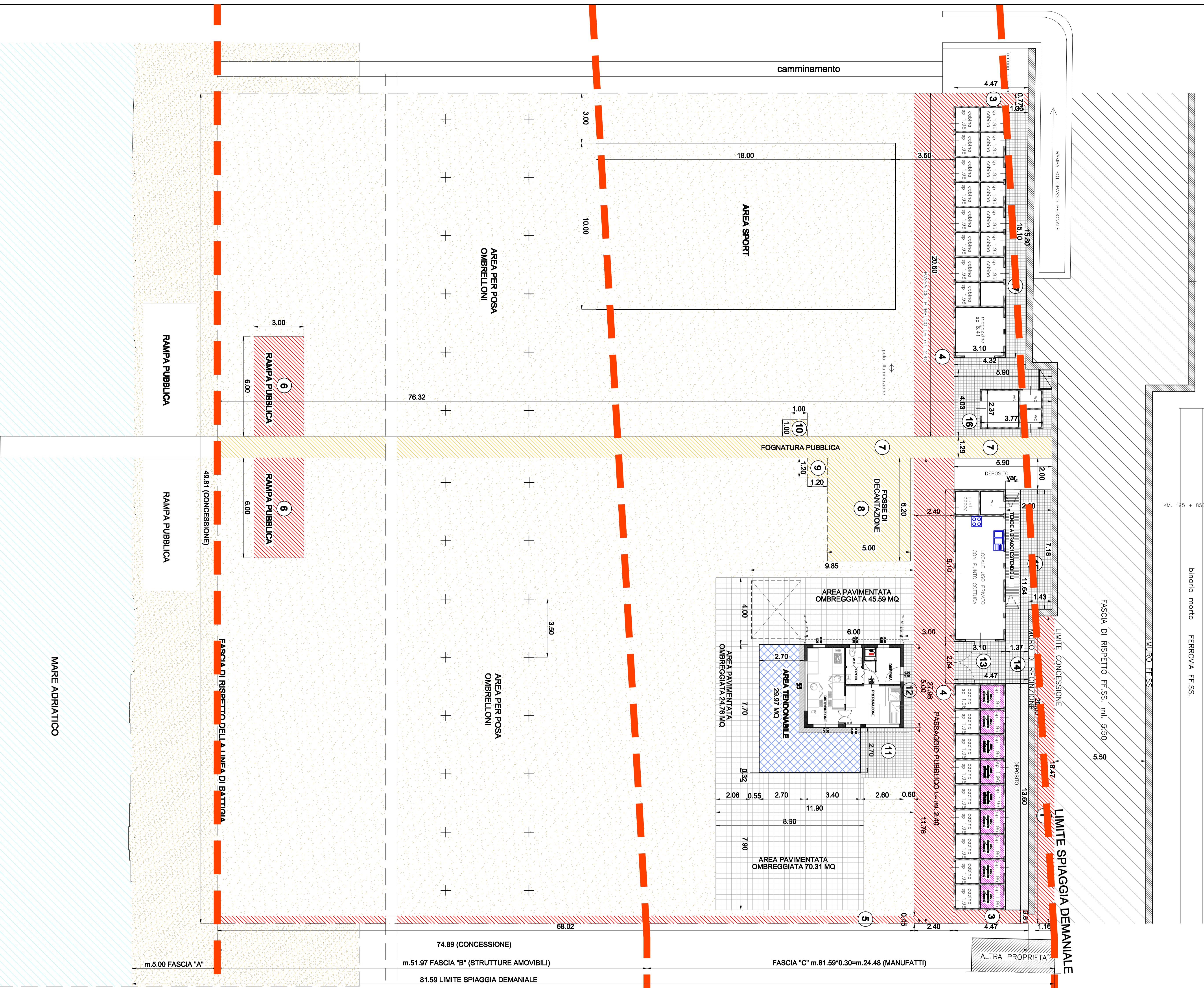


binario attivo

binario morto

FERROVIA FF.SS.



AREE E PASSAGGI PUBBLICI	FOGNATURA PUBBLICA E FOSSE DI DECONTINAZIONE
1 1,16*18,47 = 21,43 mq	7 76,32*1,29 = 98,45 mq
3 (0,77*4,81)+4,47*0,22 = 7,28 mq	8 6,20*5,00 = 31,00 mq
4 (20,60*27,59)+2,40 = 116,54 mq	9 1,20*1,20 = 1,44 mq
5 0,45*98,02 = 30,80 mq	10 1,00*1,00 = 1,00 mq
6 3,00*6,00*2 = 36,00 mq	TOT 131,89 mq
TOT 211,85 mq	

CALCOLO SUPERFICI

AREA IN CONCESSIONE:

48,81*74,89 = mq. 3730,27
1,43*(7,18+2,00)+(4,03+1,29) = mq. 20,73
18,47*1,16 = mq. 21,43

area in concessione

= mq. 3428,69
- fognaitura pubblica e fosse di decontinazione
- aree e passaggi pubblici

SUPERFICI LORDE:

cabine, magazzino, wc, deposito locale privato (15,10*3,10)*+(8,10*3,10)*(13,80*3,10)+(2,37*3,77)+(2,00*5,90)*(13,80*1,37) = mq. 166,54
camminamenti = mq. 64,22
area pavimentata ombreggiata = mq. 140,66
bar - tavola fonda 6,00*5,00 = mq. 30,00
area tendonabile (7,70*2,70)*(2,70*3,40) = mq. 29,97
area sport 10,00*18,00 = mq. 180,00
area ombrelloni = mq. 2807,30
totale = mq. 3428,69

AREA PAVIMENTATA OMBREGGIATA

AREA COPRIBILE/ETTOLA
(9,85*4,00)+(7,70*0,59)+(2,70*3,40)*0,32 = 45,59 mq
(2,08*12,02) = 24,78 mq
(7,90*9,90) = 78,31 mq
tot 140,66 mq

CAMMINAMENTI

11) (2,70*4,32)*2,80 = 7,85mq
12) (7,70*0,32)*0,80 = 4,81mq
13) 3,10*2,54 = 7,87mq
14) 1,37*11,64 = 15,95mq
15) 1,43*7,18 = 10,27mq
16) (4,03*5,90) - (2,37*3,77) = 14,84mq
17) ((4,47+4,32)*1,58)/2+(3,10*1,1) = 22,63mq
tot 84,22mq

VERIFICA AREE PAVIMENTATE STATO DI PROGETTO

ART. 5 TITOLO II° N.1 A. LITORALE

AREA IN CONCESSIONE	3428,69 mq > 2500 mq
AREA PAVIMENTATA CAMMINAMENTI	140,66 mq / 84,22 mq / 224,88 mq
NORMA	PROGETTO
3428,69*15% = 514,30 mq	224,88 mq < 514,30 mq
514,30 mq < 600 mq MAX	

VERIFICA SUPERFICI COPRIBILI art.6 NTA

SUPERFICI LORDE:
area pavimentata ombreggiata = mq. 140,66
bar - tavola fonda 6,00*5,00 = mq. 30,00
area tendonabile (7,70*2,70)*(2,70*3,40) = mq. 29,97
totale = mq. 200,63

VERIFICA SPAZI TENDONATI art.5 TITOLO II

SUL = 5,00*6,00 = 30,00 mq	PROGETTO
AREA TENDONABILE (7,70*2,70)*(2,70*3,40) = 29,97 mq	PROGETTO
NORMA	PROGETTO
30,00*100% = 30,00 mq	29,97 mq < 30,00 mq

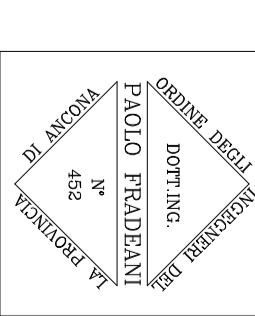
VERIFICA SPAZI D'OMBRA art.5 TITOLO II

NORMA	PROGETTO
MAX = 20,00 mq	0,00 mq < 20,00 mq

COMUNE DI FALCONARA MARITTIMA
PROVINCIA DI ANCONA

PROGETTO ARCHITETTONICO

Dott. Ing. PAOLO FRADEANI
Studio Tecnico Via B. Buozzi n.15
60015 Falconara Marna (AN)
Tel. 071/9175688
E-MAIL: pfradean@tiscali.net



PROGETTO

CILA PER MODIFICHE ESTERNE

SIESTA s.r.l. stabilimento floccale antistampo via Trieste

COMMITTENTE

STATO DI PROGETTO
PLANIMETRIA GENERALE E CONTEGGI

ELABORATO
29/09/2022

SCALA
1:100

REV.

2/2